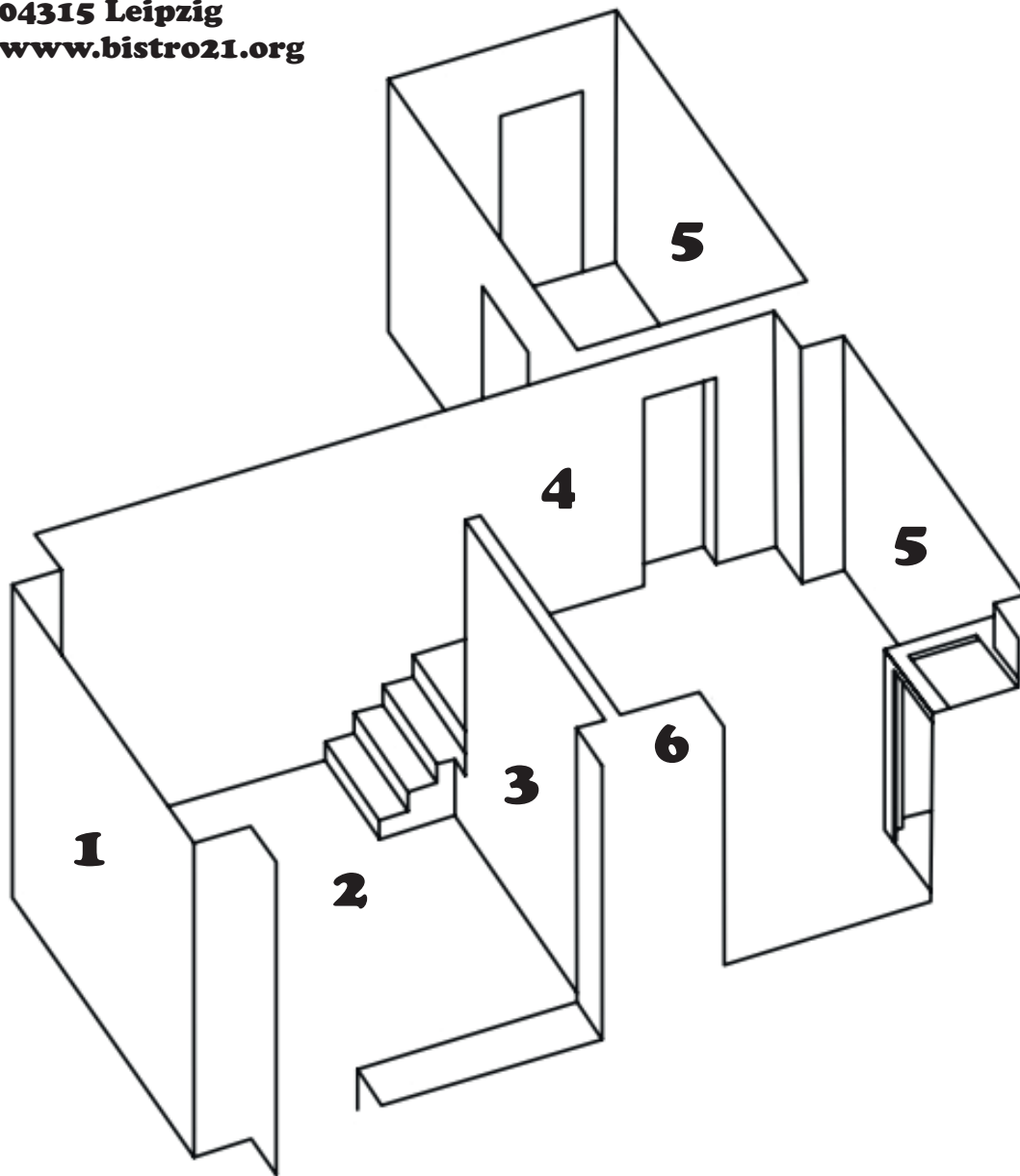


# Bistro 21

Hermann- Liebmann Str 88

04315 Leipzig

www.bistro21.org



## AUSSTELLUNG

04/06/22 - 17/07/22

**1**

*Ohne Titel*  
Bastian Muhr  
61 x 48,30 cm  
Öl auf Papier, 2021

**2**

*Untitled*  
Colin Penno  
28 x 173 x 4 cm  
2020

**3**

*pattern of coincidence (1)*  
Jutta Haeckel  
150 x 120 cm  
Acryl auf Jute, 2021

**4**

*Scemo*  
Colin Penno  
172 x 132 cm  
2020/22

**5**

*Couleur Locale (Scirocco-Blau /  
Honeymoon Red), 2021*  
*Couleur Locale (Bubblegumrot), 2021*  
*Couleur Locale (Red Valentine), 2021*  
*Couleur Locale (Bikinipink), 2021*  
*Couleur Locale (Deep Blue), 2021*  
*Couleur Locale (Emojigelb), 2021*  
*Couleur Locale (Feenstaub), 2021*  
*Couleur Locale (Hermelin-Weiß / Dü-  
nensand), 2021*  
*Couleur Locale (Ibiza-Blau), 2021*  
*Couleur Locale (Früchteteerosè), 2021*

Max Schulze  
59,4 x 42 cm

Farbfoto, Farbkarte und Edelmatte  
Wandfarbe in Premium-Qualität auf  
Papier

**6**

*Blank Spots 8*  
Ina Gerken  
150 x 120 cm  
Acryl und Seidenpapier auf Leinwand,  
2021

**Jutta Haeckel, Max Schulze, Colin Penno, Ina Gerken, Bastian Muhr**

# Bistro 21

Hermann-Liebmann Str 88

04315 Leipzig

[www.bistro21.org](http://www.bistro21.org)

# AUSSTELLUNG

## 04/06/22 - 17/07/22

„Ausstellung“ ist ein Gleichgewichtspunkt auf den schwankenden Kurven zwischen Kosmos und Chaos. Sie artikuliert sich in der Sprache der experimentellen Abstraktion, die zu gleichen Teilen aus kritisch begründeter Kontrolle und spontanem Impuls besteht.

In der Ausstellung „Exhibition“ präsentieren die in Düsseldorf und Essen lebenden Künstler Ina Gerken, Jutta Haeckel, Bastian Muhr, Colin Penno und Max Schulze eine Reihe ihrer jüngsten abstrakten Arbeiten. Der hierbei kontrastreiche Cocktail aus Ironie, Ernsthaftigkeit und Humor ist kein Zufall. Verschiedene Mischungen dieser Noten tauchen in der gesamten Ausstellung in individuellen Formen und Texturen sowie im Kontext der persönlichen Praxis und des Produktionsprozesses der einzelnen Künstler auf. Dieser widersprüchliche und vielschichtige Raum ist so gestaltet, dass er den rationalen Blick des Betrachters auflockert und zu neuen Interpretationen der sinnlichen Erfahrung einlädt. Indem sie die Grenzen des Mediums Malerei erweitern, versuchen die Künstler, der gegenwärtigen Zeit, die durch den Verlust eines einheitlichen Bedeutungsrahmens, durch Aufruhr und die Infragestellung des Selbst gekennzeichnet ist, einen Sinn zu geben.

gefördert durch:



Gefördert durch die Kulturstiftung des Freistaates Sachsen.  
Diese Maßnahme wird mitfinanziert durch Steuermittel auf  
der Grundlage des vom Sächsischen Landtag beschlossenen  
Haushaltes.

# Jutta Haeckel, Max Schulze, Colin Penno, Ina Gerken, Bastian Muhr